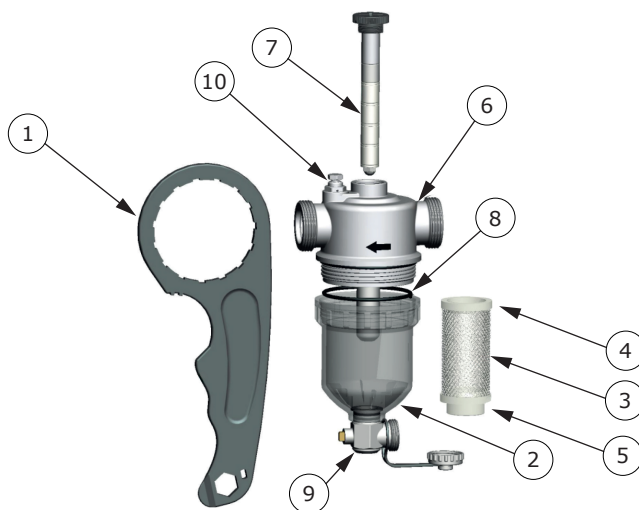
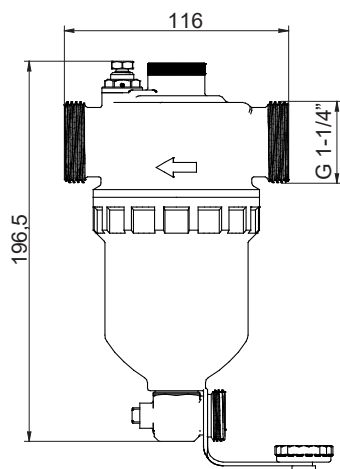


VALVEX™

Magnetyczny Separator Zanieczyszczeń H-Pure GZ 5/4" ▪ H-Pure 5/4" male thd. magnetic dirt separator ▪ Magnetischer Schmutzabscheider H-Pure GZ 5/4" ▪ Магнитный сепаратор загрязнений H-Pure GZ 5/4" ▪ Separator Magnetic de Impurități H-Pure GZ 5/4" ▪ Magnetický odlučovač nečistot H-Pure GZ 5/4" ▪ Magnetický separátor nečistôt H-Pure GZ 5/4" ▪ Magnetyczny separator nečistoća H-Pure GZ 5/4"

V-Pure



1

	PL	EN	DE	RU	RO	CZ	SK	RS
1	Klucz do demontażu osadnika	Dismantling wrench for the separator bowl	Schlüssel zur Demontage des Schmutzfängers	Ключ для демонтажа отстойника	Cheie pentru demontarea decantorului	Klíč k demontáži usazovací komory	Kľúč na demontáž zbernej nádrže	Ključ za demontažu taložnika
2	Osadnik	Separator bowl	Schmutzfänger	Отстойник	Decantor	Usazovací komora	Zberná nádrž	Taložnik
3	Filtr siatkowy	Mesh filter	Siebfilter	Сетчатый фильтр	Filtru cu plasă	Sítkový filtr	Filtračná sieťka	Mrežasti filter
4	Uszczelka filtra górna	Top filter gasket	Obere Filterdichtung	Верхняя прокладка фильтра	Garnitura superioară a filtrului	Horní těsnění filtru	Tesnenie -horného filtra	Zaptivka - filtra gornja
5	Uszczelka filtra górna	Top filter gasket	Obere Filterdichtung	Верхняя прокладка фильтра	Garnitura superioară a filtrului	Horní těsnění filtru	Tesnenie -horného filtra	Zaptivka - filtra gornja
6	Korpus mosiężny	Brass body	Messingkörper	Корпус из латуни	Corp din alamă	Mosazné tělo	Mosadzné telo	Mesingano telo
7	Rdzeń magnetyczny	Magnetic core	Magnetkern	Магнитный сердечник	Miez magnetic	Magnetické jádro	Magnetické jadro	Magnetno jezgro
8	Uszczelka osadnika	Sealing gasket for separator bowl	Dichtung des Schmutzfängers	Прокладка отстойника	Garnitura decantorului	Těsnění usazovací komory	Tesnenie zbernej nádrže	Zaptivka taložnika
9	Zawór spustowy	Drain valve	Ablassventil	Сливной клапан	Valva de evacuare	Vypouštěcí ventil	Vypúšťací ventil	Izlazni ventil
10	Zawór odpowietrzający	Vent valve	Entlüftungsventil	Воздухоотводчик	Valva de dezaerare	Odvzdušňovací ventil	Odvzdušňovací ventil	Ventil za odzračivanje

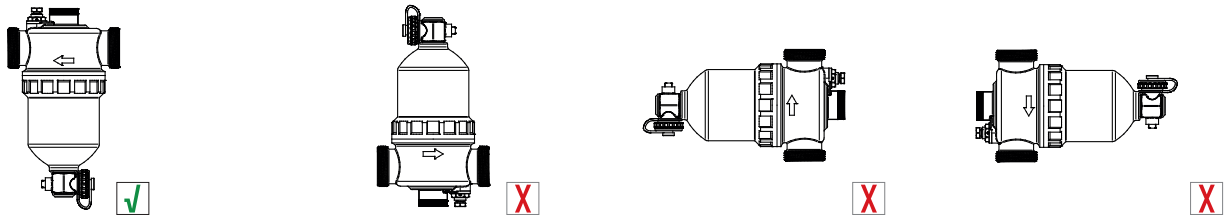
VALVEX™

Magnetyczny Separator Zanieczyszczeń H-Pure GZ 5/4" ▪ H-Pure 5/4" male thd. magnetic dirt separator ▪ Magnetischer Schmutzabscheider H-Pure GZ 5/4" ▪ Магнитный сепаратор загрязнений H-Pure GZ 5/4" ▪ Separator Magnetic de Impurități H-Pure GZ 5/4" ▪ Magnetický odlučovač nečistot H-Pure GZ 5/4" ▪ Magnetický separátor nečistôt H-Pure GZ 5/4" ▪ Magnetyczny separator nečistoća H-Pure GZ 5/4"

PL

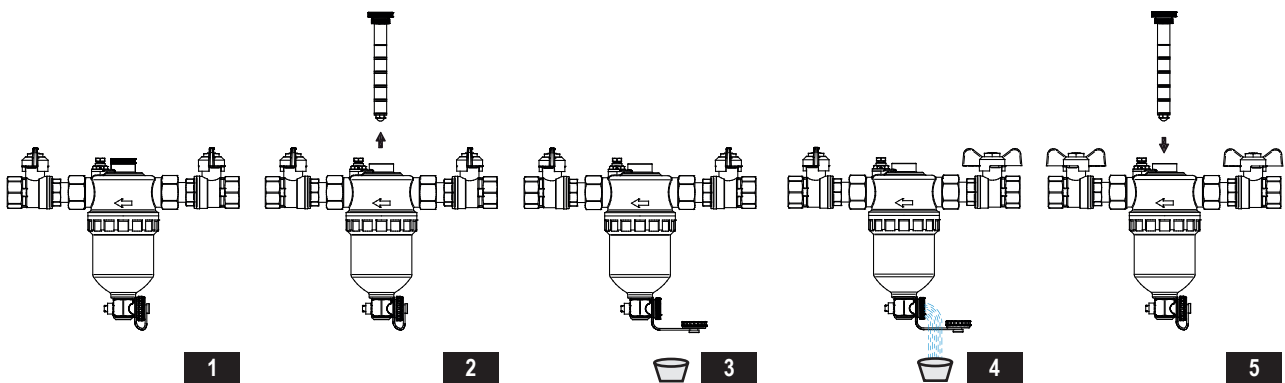
DANE TECHNICZNE

Parametr	Wartość / opis
Temperatura czynnika	max 90°C (4 bar)
Ciśnienie pracy	max 5 bar (65°C)
Stężenie glikolu w instalacji	max 50%
Kvs	16,25 m ³ /h
Moc magnesu	11 000 Gs
Przyłącza	GW G1¼"
Materiał korpusu	mosiądz CW617N
Materiał siatki filtracyjnej	stal nierdzewna AISI 304
Wielkość oczka siatki filtracyjnej	800 µm
Materiał uszczelnienia	EPDM
Materiał osadnika	PA 66



MONTAŻ

Separator zanieczyszczeń powinien być montowany na przewodzie powrotnym do źródła ciepła/chłodu. Wychwytuje zanieczyszczenia stałe, które mogą powodować uszkodzenie źródła ciepła/chłodu, pomp obiegowych oraz nieprawidłową pracę zaworów mieszających (w szczególności termostatycznych). Separator może być montowany tylko na przewodach poziomych. Zawór spustowy separatora zawsze powinien być skierowany w dół. Strzałka na korpusie przyłącza wskazuje kierunek przepływu medium od instalacji do źródła. W celu ułatwienia prac konserwacyjnych zalecany jest montaż zaworów odcinających przed i za separatorem.

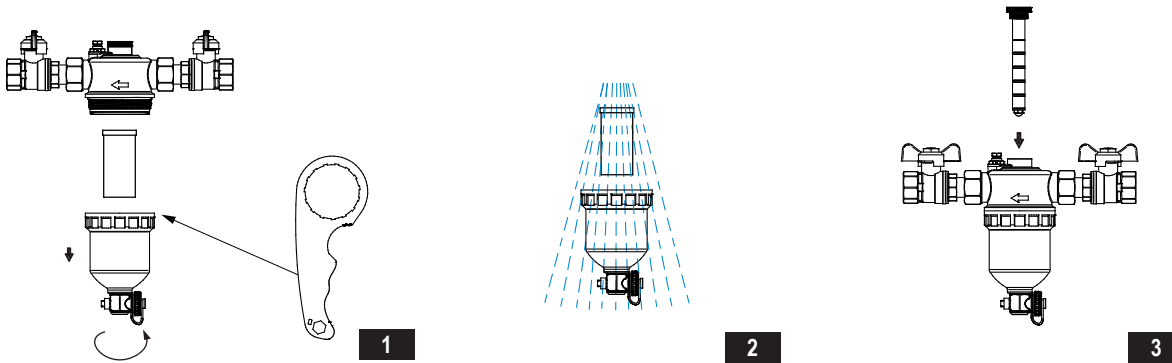


Rutynowe usuwanie zanieczyszczeń

1. Wyłączyć źródło ciepła/chłodu, następnie zamknąć zawory odcinające przed i za separatorem.
2. Wyciągnąć rdzeń magnetyczny. W tym momencie zanieczyszczenia osiadają w dolnej części separatora.
3. Przygotować zbiornik na wypływający czynnik, otworzyć zaślepkę zaworu spustowego i następnie sam zawór spustowy separatora.
4. Powoli odkręcając zawór odcinający od strony instalacji, przepłukać separator.
5. Zamknąć zawór spustowy i zakręcić zaślepkę. Włożyć rdzeń magnetyczny, otworzyć zawory odcinające i skontrolować ciśnienie w instalacji. W razie potrzeby dopuścić wody do instalacji i uruchomić źródło ciepła/chłodu

VALVEX™

Magnetyczny Separator Zanieczyszczeń H-Pure GZ 5/4" ▪ H-Pure 5/4" male thd. magnetic dirt separator ▪ Magnetischer Schmutzabscheider H-Pure GZ 5/4" ▪ Магнитный сепаратор загрязнений H-Pure GZ 5/4" ▪ Separator Magnetic de Impurități H-Pure GZ 5/4" ▪ Magnetický odlučovač nečistot H-Pure GZ 5/4" ▪ Magnetický separátor nečistôt H-Pure GZ 5/4" ▪ Magnetyczny separator nečistoća H-Pure GZ 5/4"



Pełne czyszczenie separatora

Wykonać kroki rutynowego czyszczenia separatora od 1 do 3, a następnie:

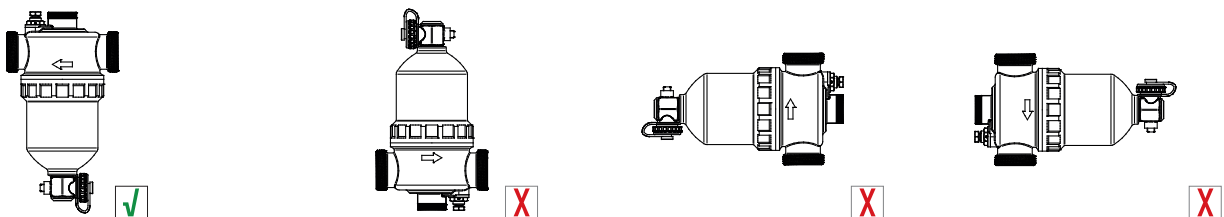
1. Zamknąć zawór odcinający, odkręcić osadnik i wyciągnąć siatkę filtracyjną znajdującą się wewnątrz.
2. Dokładnie przepłukać pod bieżącą wodą osadnik oraz filtr siatkowy.
3. Złożyć z powrotem separator: włożyć siatkę, przykręcić osadnik, włożyć rdzeń magnetyczny, zakręcić zawór spustowy osadnika oraz zaślepkę. Otworzyć zawory odcinające przed i za separatorem, skontrolować ciśnienie w instalacji i uruchomić źródło ciepła/chłodu.

Po każdym czyszczeniu separatora należy upewnić się, czy separator nie jest zapowietrzony. W celu usunięcia powietrza można wykorzystać odpowietrznik, znajdujący się w górnej części separatora.

EN

SPECIFICATIONS

Parameter	Value / description
Medium temperature	90°C max. (4 bar)
Operating pressure	5 bar max. (65°C)
Glycol concentration in the system	50% max.
Kvs	16,25 m ³ /h
Magnet power	11 000 Gs
Connections	FT G1¼"
Body material	brass CW617N
Filter mesh material	AISI 304 stainless steel
Filter mesh size	800 µm
Sealing material	EPDM
Separator bowl material	PA 66

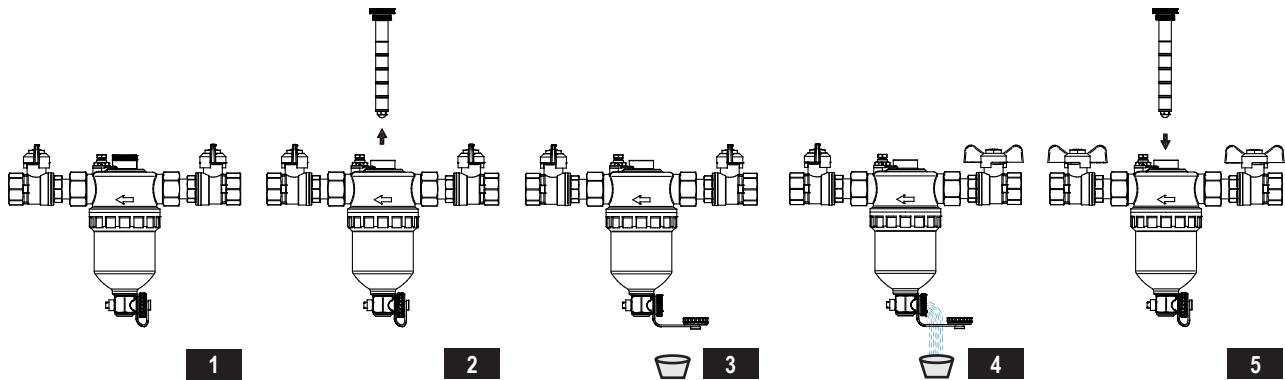


INSTALLATION

The dirt separator should be installed on the return line to the heating/cooling source. It filters out solid contaminants that can cause damage to the heating/cooling source, circulation pumps, and lead to the malfunction of mixing valves, especially thermostatic valves. The separator can only be mounted on horizontal pipes. The separator drain valve should always point downwards. The arrow on the connection body indicates the direction of the medium flow from the system to the source. To facilitate maintenance work, it is recommended to install shut-off valves upstream and downstream of the separator.

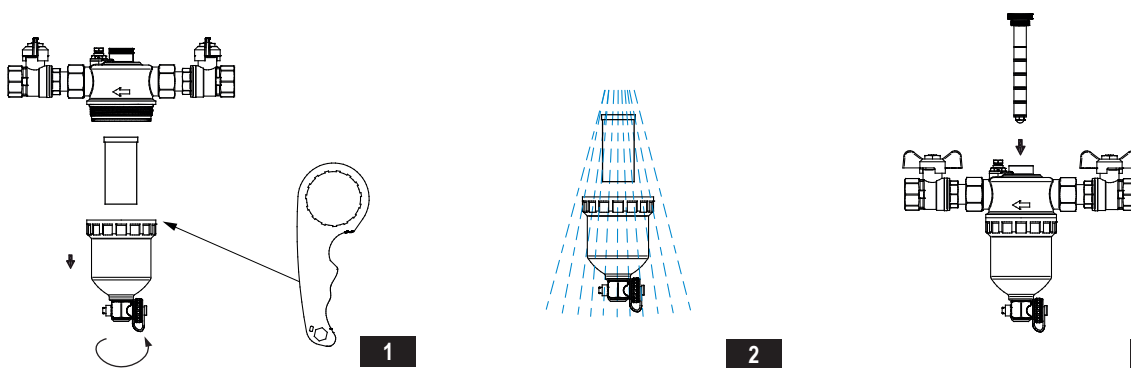
VALVEX™

Magnetyczny Separator Zanieczyszczeń H-Pure GZ 5/4" ▪ H-Pure 5/4" male thd. magnetic dirt separator ▪ Magnetischer Schmutzabscheider H-Pure GZ 5/4" ▪ Магнитный сепаратор загрязнений H-Pure GZ 5/4" ▪ Separator Magnetic de Impurități H-Pure GZ 5/4" ▪ Magnetický odlučovač nečistot H-Pure GZ 5/4" ▪ Magnetický separátor nečistôt H-Pure GZ 5/4" ▪ Magnetyczny separator nečistoća H-Pure GZ 5/4"



Routine removal of contaminants

1. Switch off the heating/cooling source, then close the shut-off valves upstream and downstream of the separator.
2. Pull out the magnetic core. At this point, the contaminants will settle in the lower part of the separator.
3. Prepare a container for the fluid draining, open the plug of the drain valve, and then open the drain valve of the separator.
4. Slowly unscrew the shut-off valve on the system side and rinse the separator.
5. Close the drain valve and tighten the plug. Insert the magnetic core, open the shut-off valves and inspect the system pressure. If necessary, allow water to enter the system and start the heating/cooling source.



Full cleaning of the separator

Perform the routine separator cleaning steps 1 to 3, then:

1. Close the shut-off valve, unscrew the separator bowl, and remove the filter mesh that is inside.
2. Thoroughly rinse the separator bowl and mesh filter under running water.
3. Reassemble the separator: insert the mesh, screw on the separator bowl, insert the magnetic core, tighten the separator bowl's drain valve and plug. Open the shut-off valves upstream and downstream of the separator, check the system pressure and start the heating/cooling source.

After each cleaning of the separator, make sure that the separator is not air-locked. To remove air, you can use the air vent, located on top of the separator.

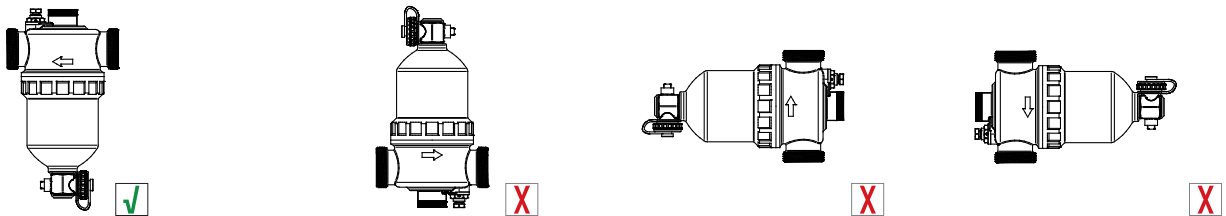
VALVEX™

Magnetyczny Separator Zanieczyszczeń H-Pure GZ 5/4" ▪ H-Pure 5/4" male thd. magnetic dirt separator ▪ Magnetischer Schmutzabscheider H-Pure GZ 5/4" ▪ Магнитный сепаратор загрязнений H-Pure GZ 5/4" ▪ Separator Magnetic de Impurități H-Pure GZ 5/4" ▪ Magnetický odlučovač nečistot H-Pure GZ 5/4" ▪ Magnetický separátor nečistôt H-Pure GZ 5/4" ▪ Magnetyczny separator nečistoća H-Pure GZ 5/4"

DE

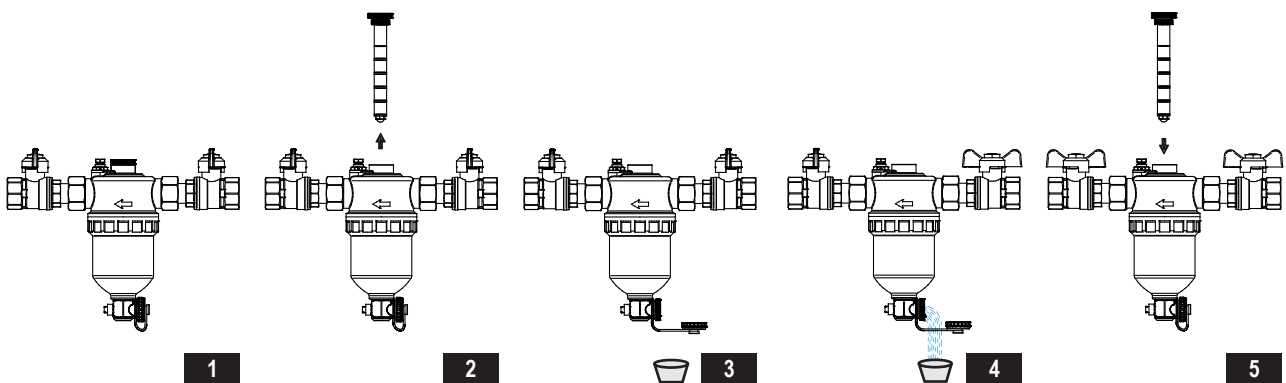
TECHNISCHE DATEN

Parameter	Wert / Beschreibung
Temperatur des Mediums	max. 90 °C (4 bar)
Betriebsdruck	max. 5 bar (65°C)
Glykolkonzentration in der Installation	max. 50 %
Kvs	16,25 m ³ /h
Magnetkraft	11 000 Gs
Anschlüsse	GW G1¼"
Material des Körpers	Messing CW617N
Material des Filtergewebes	rostfreier Stahl AISI 304
Maschenweite des Filtergewebes	800 µm
Dichtungsmaterial	EPDM
Material des Schmutzfängers	PA 66



EINBAU

Der Schmutzabscheider sollte in der Rücklaufleitung zur Wärme-/Kältequelle installiert werden. Er fängt feste Verschmutzungen auf, die Schäden an der Wärme-/Kältequelle, den Umwälzpumpen und Fehlfunktionen von Mischventilen (insbesondere Thermostatventilen) verursachen können. Der Abscheider kann nur an horizontalen Leitungen eingebaut werden. Das Ablassventil des Abscheiders sollte immer nach unten gerichtet sein. Der Pfeil auf dem Anschlusskörper zeigt die Richtung des Durchflusses des Mediums von der Installation zur Quelle an. Zur Erleichterung der Wartungsarbeiten wird der Einbau von Absperrventilen vor und hinter dem Abscheider empfohlen.

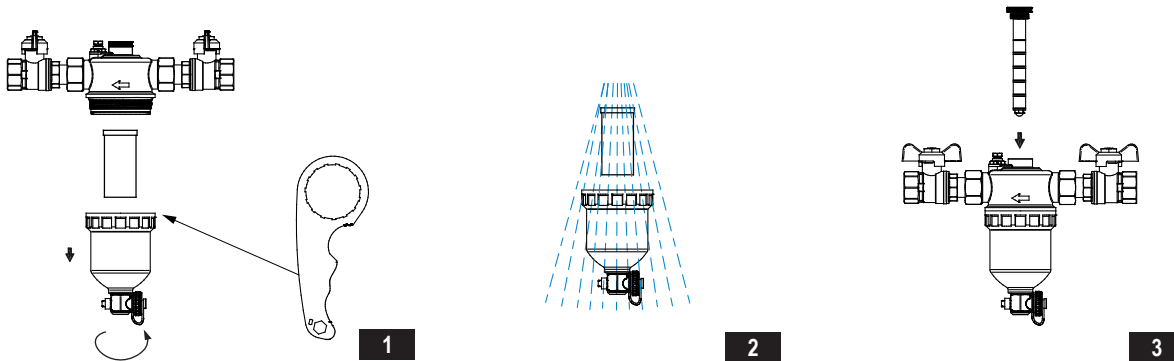


Routinemäßige Entfernung von Verschmutzungen

1. Die Wärme-/Kältequelle abschalten, dann die Absperrventile vor und hinter dem Abscheider schließen.
2. Den Magnetkern herausziehen. Nun setzen sich die Verschmutzungen am unteren Teil des Abscheiders ab.
3. Einen Behälter für das abfließende Medium vorbereiten, die Abdeckkappe des Ablassventils und danach das Ablassventil des Abscheiders öffnen.
4. Das Absperrventil auf der Seite der Installation langsam herausdrehen, den Abscheider ausspülen.
5. Das Ablassventil schließen und die Abdeckkappe verschrauben. Den Magnetkern einsetzen, die Absperrventile öffnen und den Systemdruck prüfen. Gegebenenfalls mehr Wasser in die Installation einlassen und die Wärme-/Kältequelle aktivieren.

VALVEX™

Magnetyczny Separator Zanieczyszczeń H-Pure GZ 5/4" • H-Pure 5/4" male thd. magnetic dirt separator • Magnetischer Schmutzabscheider H-Pure GZ 5/4" • Магнитный сепаратор загрязнений H-Pure GZ 5/4" • Separator Magnetic de Impurități H-Pure GZ 5/4" • Magnetický odlučovač nečistot H-Pure GZ 5/4" • Magnetický separátor nečistôt H-Pure GZ 5/4" • Magnetyczny separator nečistoća H-Pure GZ 5/4"



Vollständige Reinigung des Abscheiders

Die Schritte 1 bis 3 der Reinigungsroutine für den Abscheider durchgeführten, anschließend:

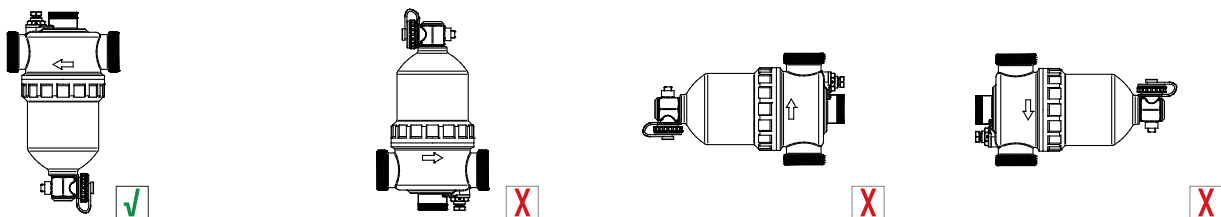
1. Das Absperrventil schließen, den Schmutzfänger abschrauben und das Filtergewebe aus dem Inneren herausziehen.
2. Schmutzfänger und Siebfilter unter fließendem Wasser gründlich ausspülen.
3. Abscheider wieder zusammenbauen: Sieb einsetzen, Schmutzfänger anschrauben, Magnetkern einsetzen, Ablassventil des Schmutzfängers und Abdeckkappe anschrauben. Die Absperrventile vor und hinter dem Abscheider öffnen, den Systemdruck prüfen und die Wärme-/Kältequelle einschalten.

Nach jeder Reinigung des Abscheiders muss sichergestellt werden, dass der Abscheider frei von Luft ist. Zum Abführen der Luft kann die Entlüftung an der Oberseite des Abscheiders verwendet werden.

RU

ТЕХНИЧЕСКИЕ ХАРАКТЕРИСТИКИ

Параметр	Значение / Описание
Температура среды	не более 90°C (4 бар)
Рабочее давление	не более 5 бар (65°C)
Концентрация гликоля в системе	не более 50%
Kvs	16,25 m ³ /h
Сила магнита	11 000 Gs
Соединения	GW G1¼"
Материал корпуса	латунь CW617N
Материал фильтрующей сетки	нержавеющая сталь AISI 304
Размер ячейки фильтрующей сетки	800 µm
Материал уплотнения	EPDM
Материал отстойника	PA 66

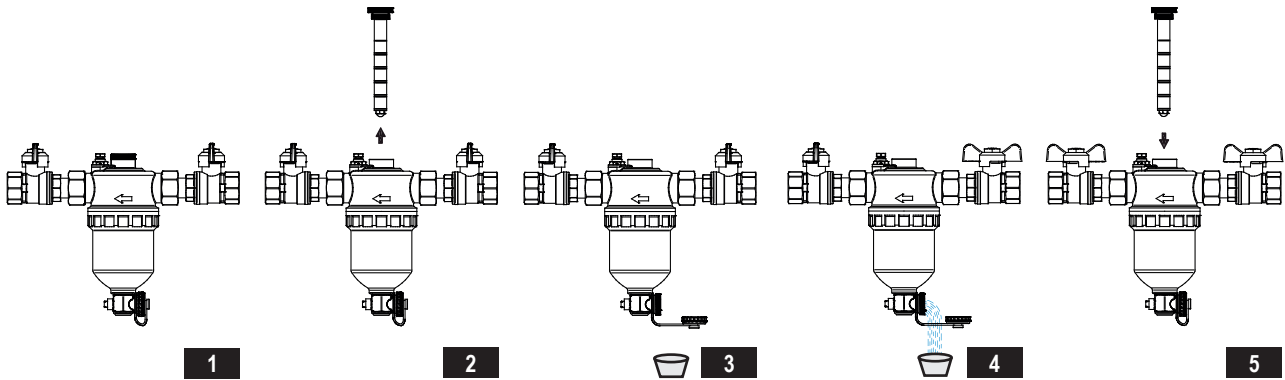


МОНТАЖ

Сепаратор загрязнений должен быть установлен на линии возврата к источнику тепла / холода. Он улавливает твердые загрязнения, которые могут привести к повреждению источника тепла/охлаждения, циркуляционных насосов и неисправности смесительных клапанов (особенно термостатических). Сепаратор можно устанавливать только на горизонтальные трубы. Сливной клапан сепаратора всегда должен быть направлен вниз. Стрелка на корпусе соединителя указывает направление потока среды от установки к источнику. Для облегчения технического обслуживания рекомендуется устанавливать запорные клапаны перед и за сепаратором.

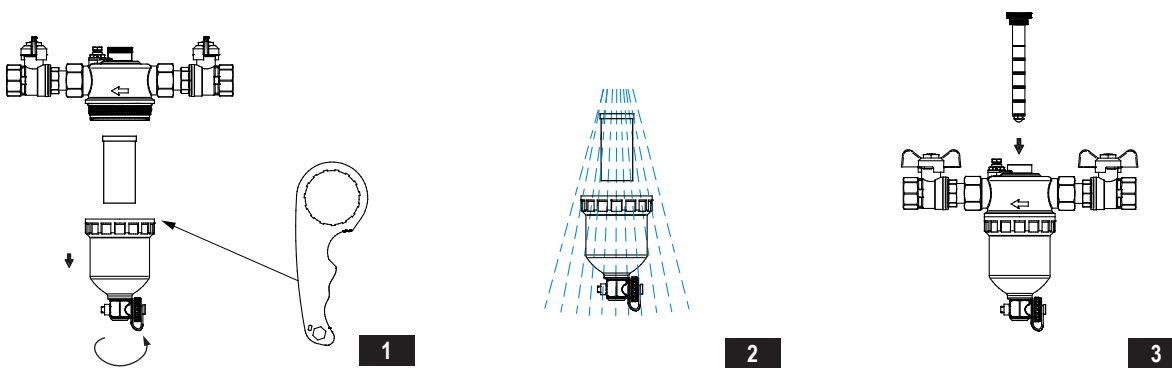
VALVEX™

Magnetyczny Separator Zanieczyszczeń H-Pure GZ 5/4" • H-Pure 5/4" male thd. magnetic dirt separator • Magnetischer Schmutzabscheider H-Pure GZ 5/4" • Магнитный сепаратор загрязнений H-Pure GZ 5/4" • Separator Magnetic de Impurități H-Pure GZ 5/4" • Magnetický odlučovač nečistot H-Pure GZ 5/4" • Magnetický separátor nečistôt H-Pure GZ 5/4" • Magnetyczny separator nečistoća H-Pure GZ 5/4"



Обычная очистка сепаратора

1. Выключите источник тепла/холода, затем закройте запорные клапаны перед сепаратором и за ним.
2. Вытяните магнитный сердечник. В этот момент загрязнения осядут в нижней части сепаратора.
3. Подготовьте резервуар для вытекающей жидкости, откройте крышку сливного клапана, а затем сам сливной клапан сепаратора.
4. Медленно открутив запорный клапан со стороны установки, промойте сепаратор.
5. Закройте сливной клапан и закрутите заглушку. Вставьте магнитный сердечник, откройте запорные клапаны и проверьте давление в установке. При необходимости дайте воде попасть в систему и запустите источник тепла/холода



Полная очистка сепаратора

Выполните шаги обычной очистки сепаратора с 1 по 3, а затем:

1. Закройте запорный клапан, открутите отстойник и вытащите фильтрующую сетку, расположенную внутри.
2. Тщательно промойте под проточной водой отстойник и сетчатый фильтр.
3. Соберите сепаратор: вставьте сетку, прикрутите отстойник, вставьте магнитный сердечник, закрутите сливной клапан отстойника и заглушку. Откройте запорные клапаны перед и за сепаратором, проверьте давление в установке и запустите источник тепла/холода.

После каждой очистки сепаратора убедитесь, что в сепараторе нет воздуха. Для удаления воздуха можно использовать воздухоотводчик, расположенный в верхней части сепаратора.

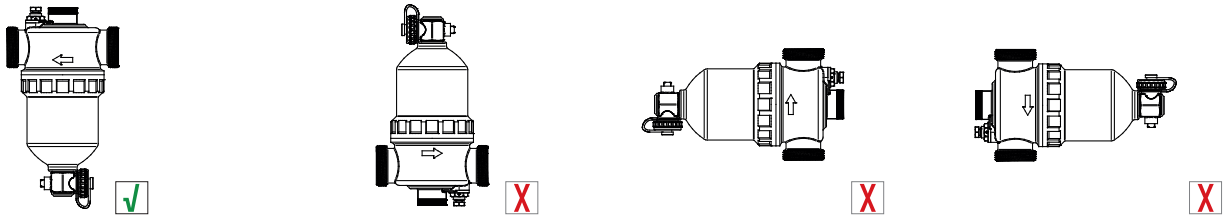
VALVEX™

Magnetyczny Separator Zanieczyszczeń H-Pure GZ 5/4" ▪ H-Pure 5/4" male thd. magnetic dirt separator ▪ Magnetischer Schmutzabscheider H-Pure GZ 5/4" ▪ Магнитный сепаратор загрязнений H-Pure GZ 5/4" ▪ Separator Magnetic de Impurități H-Pure GZ 5/4" ▪ Magnetický odlučovač nečistot H-Pure GZ 5/4" ▪ Magnetický separátor nečistôt H-Pure GZ 5/4" ▪ Magnetyczny separator nečistoća H-Pure GZ 5/4"

RO

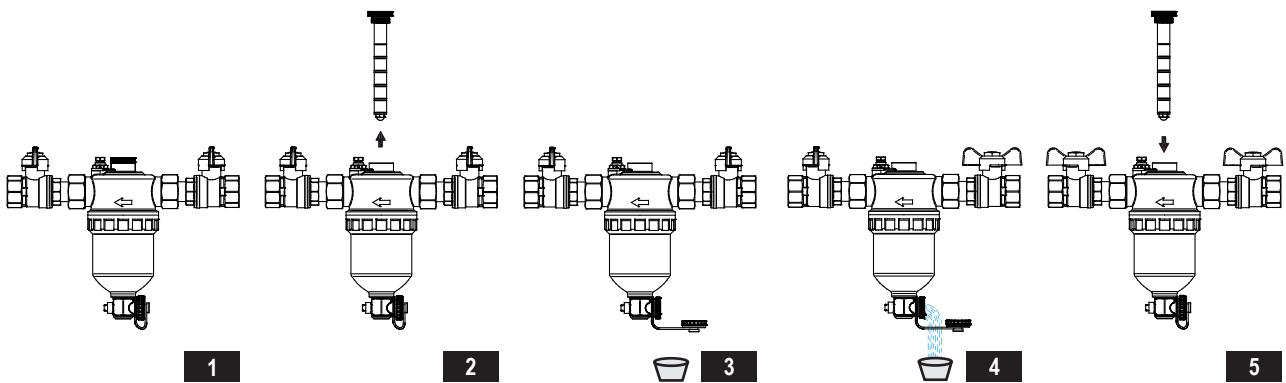
DATELE TEHNICE

Parametru	Valoare / descriere
Temperatura mediului	max 90°C (4 bar)
Presiunea de lucru	max 5 bar (65°C)
Concentrația de glicol din instalație	max 50%
Coefficient de debit	16,25 m ³ /h
Puterea magnetului	11 000 Gs
Conexiuni	GW G1¼"
Materialul corpului	alamă CW617N
Materialul sitei de filtrare	oțel inoxidabil AISI 304
Dimensiunea ochiurilor sitei de filtrare	800 μm
Material de etanșare	EPDM
Materialul decantorului	PA 66



MONTAREA

Separatorul de impurități trebuie instalat pe conducta de retur către sursa de încălzire/răcire. Acesta captează particulele solide care pot cauza deteriorarea sursei de încălzire/răcire, a pompelor de circulație și funcționarea necorespunzătoare a valvelor de amestecare (în special a valvelor termostactice). Separatorul poate fi montat numai pe conducte orizontale. Valva de evacuare a separatorului trebuie să fie întotdeauna îndreptată în jos. Săgeata de pe corpul de racordare indică direcția de curgere a agentului din sistem către sursă. Pentru a facilita lucrările de întreținere, se recomandă montarea de valve de închidere înainte și după separator.

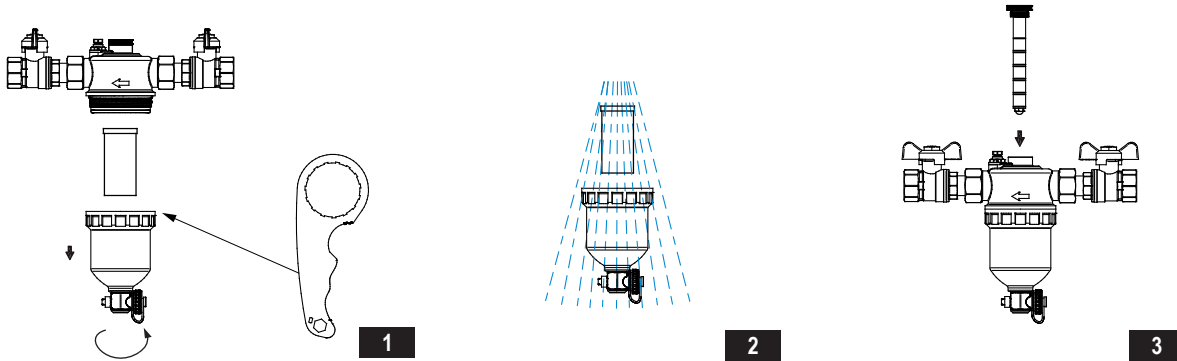


Curățarea de rutină a impurităților

1. Opriti sursa de încălzire/răcire și închideți valvele de închidere înainte și după separator.
2. Scoateți miezul magnetic. În acest moment, impuritățile se vor depune în partea de jos a separatorului.
3. Pregătiți un recipient pentru agentul care se va scurge, deschideți capacul valvei de evacuare și valva de evacuare a separatorului propriu-zis.
4. Deșurubați încet valva de închidere din partea instalației și spălați separatorul.
5. Închideți valva de evacuare și înșurubați capacul. 6. Introduceți miezul magnetic, deschideți valvele de închidere și verificați presiunea din sistem. Dacă este necesar, lăsați apa să intre în sistem și porniți sursa de încălzire/răcire.

VALVEX™

Magnetyczny Separator Zanieczyszczeń H-Pure GZ 5/4" ▪ H-Pure 5/4" male thd. magnetic dirt separator ▪ Magnetischer Schmutzabscheider H-Pure GZ 5/4" ▪ Магнитный сепаратор загрязнений H-Pure GZ 5/4" ▪ Separator Magnetic de Impurități H-Pure GZ 5/4" ▪ Magnetický odlučovač nečistot H-Pure GZ 5/4" ▪ Magnetický separátor nečistôt H-Pure GZ 5/4" ▪ Magnetyczny separator nečistoća H-Pure GZ 5/4"



Curățarea completă a separatorului

Efectuați pașii curățării de rutină a separatorului de la 1 la 3, apoi:

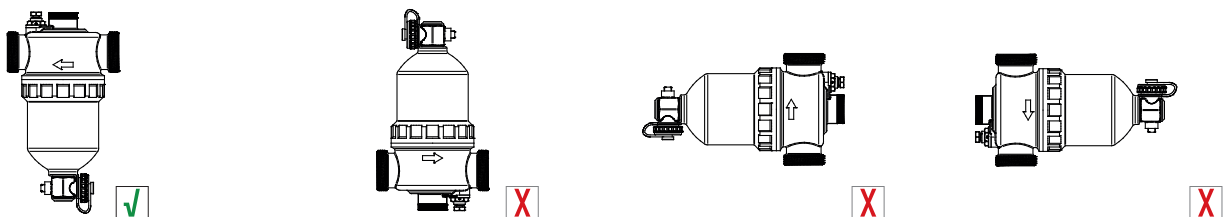
1. Închideți valva de închidere, deșurubați decantorul și scoateți sita de filtrare.
2. Clătiți bine decantorul și filtrul cu sită - sub un jet de apă.
3. Montați la loc separatorul: introduceți sita, înșurubați decantorul, introduceți miezul magnetic, înșurubați valva de evacuare a decantorului și capacul. Deschideți valvele de închidere înainte și după separator, verificați presiunea din sistem și porniți sursa de încălzire/răcire.

După fiecare curățare a separatorului, asigurați-vă că separatorul este dezaerat. Pentru a elimina aerul, utilizați valva de dezaerare situată în partea superioară a separatorului.

CZ

TECHNICKÉ ÚDAJE

Parametr	Hodnota / popis
Teplota média	max. 90 °C (4 bar)
Pracovní tlak	max. 5 bar (65°C)
Koncentrace glykolu v systému	max 50%
Kvs	16,25 m ³ /h
Magnetická síla	11 000 Gs
Připojky	GW G1¼"
Materiál těla	mosaz CW617N
Materiál filtračního sítka	nerezová ocel AISI 304
Velikost oka filtračního sítka	800 µm
Materiál těsnění	EPDM
Materiál usazovací komory	PA 66

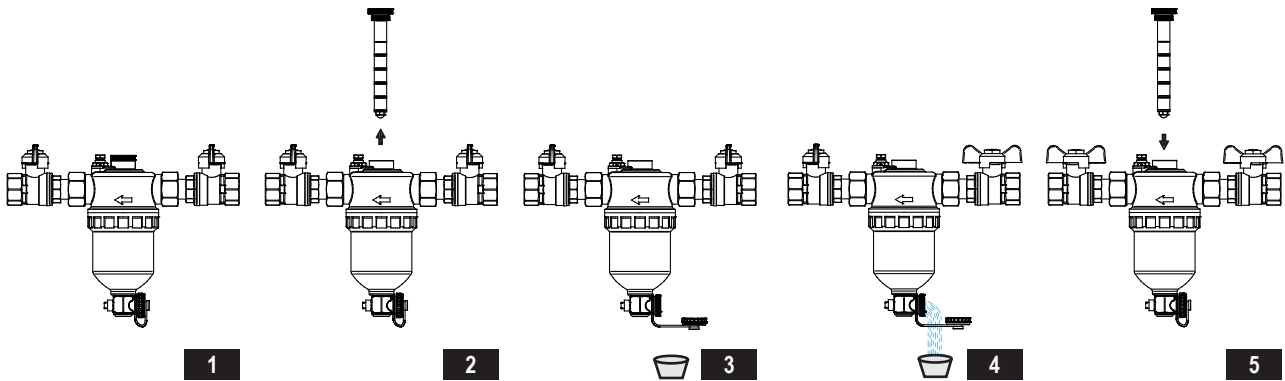


MONTÁŽ

Odlučovač nečistot musí být namontován na zpětném rozvodu ke zdroji tepla/chladu. Odlučuje pevné nečistoty, které mohou způsobit poškození zdroje tepla/chladu, oběhová čerpadla a vadný činnosti směšovací ventilů (zejména termostatických). Odlučovač je možné namontovat pouze na horizontální rozvody. Vypouštěcí ventil odlučovače musí vždy směřovat dolů. Šipka na těle přípojky ukazuje směr proudění média ze systému do zdroje. Pro usnadnění údržby je doporučeno namontovat před a za odlučovač zastavovací ventily.

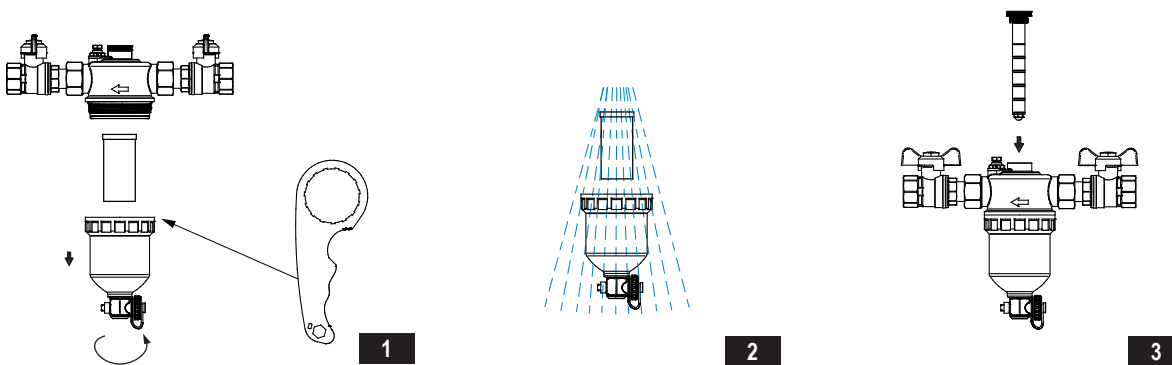
VALVEX™

Magnetyczny Separator Zanieczyszczeń H-Pure GZ 5/4" ▪ H-Pure 5/4" male thd. magnetic dirt separator ▪ Magnetischer Schmutzabscheider H-Pure GZ 5/4" ▪ Магнитный сепаратор загрязнений H-Pure GZ 5/4" ▪ Separator Magnetic de Impurități H-Pure GZ 5/4" ▪ Magnetický odlučovač nečistot H-Pure GZ 5/4" ▪ Magnetický separátor nečistôt H-Pure GZ 5/4" ▪ Magnetyczny separator nečistoća H-Pure GZ 5/4"



Běžné odstraňování nečistot

1. Vypněte zdroj tepla/chladu, následně zavřete zastavovací ventily před a za odlučovačem.
2. Vyjměte magnetické jádro. Nečistoty se usadí ve spodní části odlučovače.
3. Připravte si nádobu na vypouštěné médium, otevřete záslepku vypouštěcího ventilu a následně vypouštěcí ventil odlučovače.
4. Pomalu uvolňujte zastavovací ventil na straně systému, čímž dojde k vypláchnutí odlučovače.
5. Zavřete vypouštěcí ventil a utáhněte záslepku. Vložte magnetické jádro, otevřete zastavovací ventily a zkontrolujte tlak v systému. V případě potřeby doplňte do systému vodu a spusťte zdroj tepla/chladu.



Kompletní čištění odlučovače

Proveďte úkony 1 až 3 běžného čištění odlučovače a poté:

1. Zavřete zastavovací ventil, odšroubujte usazovací komoru a vytáhněte filtrační sítko, které uvnitř.
2. Usazovací komoru a filtrační sítko pořádně vypláchněte pod tekoucí vodou.
3. Nasaďte zpět usazovací komoru: vložte sítko, našroubujte usazovací komoru, vložte magnetické jádro, zavřete vypouštěcí ventil usazovací komory a záslepku. Otevřete zastavovací ventily před a za odlučovačem, zkontrolujte tlak v systému a spusťte zdroj tepla/chladu.

Po každém čištění odlučovače se ujistěte, zda není odlučovač zavzdušněný. K odvzdušnění je možné použít odvzdušňovací ventil, který je nahoře na odlučovači.

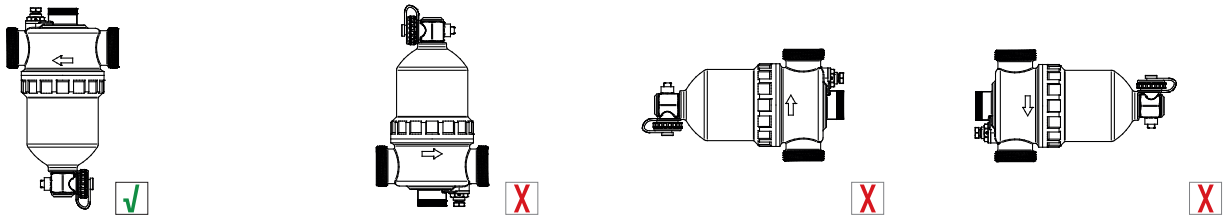
VALVEX™

Magnetyczny Separator Zanieczyszczeń H-Pure GZ 5/4" ▪ H-Pure 5/4" male thd. magnetic dirt separator ▪ Magnetischer Schmutzabscheider H-Pure GZ 5/4" ▪ Магнитный сепаратор загрязнений H-Pure GZ 5/4" ▪ Separator Magnetic de Impurități H-Pure GZ 5/4" ▪ Magnetický odlučovač nečistot H-Pure GZ 5/4" ▪ Magnetický separátor nečistôt H-Pure GZ 5/4" ▪ Magnetyczny separator nečistoća H-Pure GZ 5/4"

SK

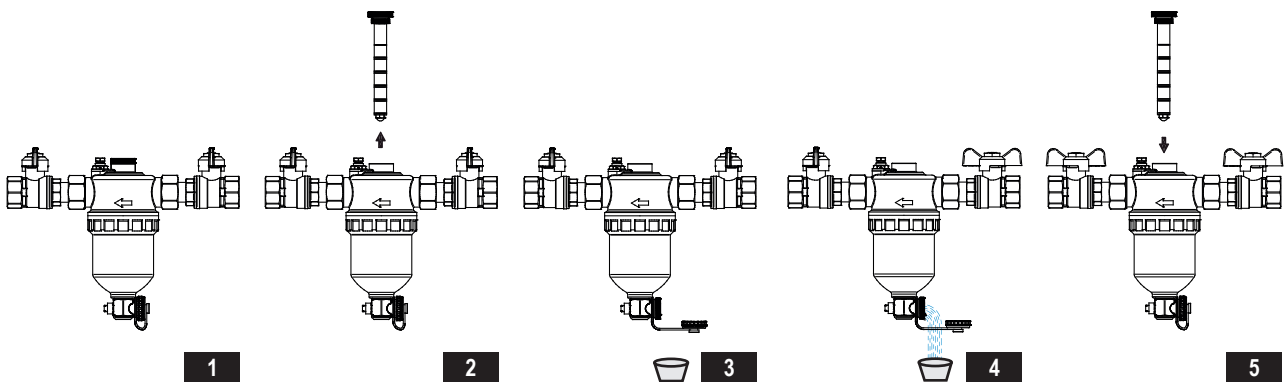
TECHNICKÉ ÚDAJE

Parameter	Hodnota / popis
Teplota média	max 90°C (4 bar)
Prevádzkový tlak	max 5 bar (65°C)
Koncentrácia glykolu v inštalácii	max 50%
Kvs	16,25 m ³ /h
Sila magnetu	11 000 Gs
Prípojky	GW G1¼"
Materiál tela	mosadz CW617N
Materiál filtračnej sieťky	nerezová oceľ AISI 304
Veľkosť oka filtračnej sieťky	800 µm
Materiál tesnenia	EPDM
Materiál zbernej nádrže	PA 66



MONTÁŽ

Separátor nečistôt by mal byť namontovaný na spätnom potrubí k zdroju tepla/chladu. Zachytáva pevné nečistoty, ktoré môžu spôsobiť poškodenie zdroja tepla/chladu, obehových čerpadiel a nesprávne fungovanie zmiešavacích ventilov (najmä termostatických). Separátor môže byť namontovaný len na vodorovné potrubia. Vypúšťací ventil separátora by mal vždy smerovať nadol. Šípka na tele prípojky indikuje smer toku média od inštalácie k zdroju. S účelom uľahčiť údržbárske práce sa odporúča montovať uzatváracie ventily pred a za separátorom.

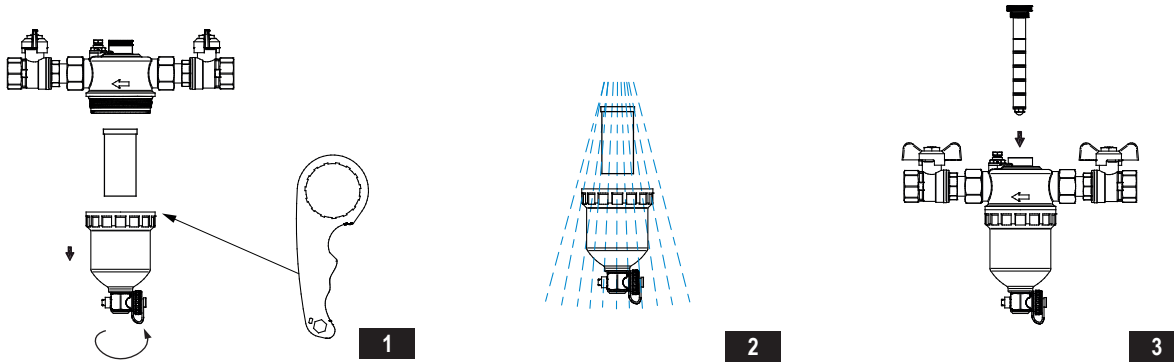


Bežné odstraňovanie nečistôt

1. Vypnite zdroj tepla/chladu, následne zatvorte uzatváracie ventily pred a za separátorom.
2. Vytiahnite magnetické jadro. V tomto okamihu sa nečistoty usadia v spodnej časti separátora.
3. Pripravte nádobu na unikajúce médium, otvorte uzáver vypúšťacieho ventilu a potom samotný vypúšťací ventil separátora.
4. Pomaly povolte uzatvárací ventil zo strany inštalácie a prepláchnite separátor.
5. Zatvorte vypúšťací ventil a nasadte uzáver. Vložte magnetické jadro, otvorte uzatváracie ventily a skontrolujte tlak v inštalácii. V prípade potreby doplňte vodu do inštalácie a zapnite zdroj tepla/chladu.

VALVEX™

Magnetyczny Separator Zanieczyszczeń H-Pure GZ 5/4" ▪ H-Pure 5/4" male thd. magnetic dirt separator ▪ Magnetischer Schmutzabscheider H-Pure GZ 5/4" ▪ Магнитный сепаратор загрязнений H-Pure GZ 5/4" ▪ Separator Magnetic de Impurități H-Pure GZ 5/4" ▪ Magnetický odlučovač nečistot H-Pure GZ 5/4" ▪ Magnetický separátor nečistôt H-Pure GZ 5/4" ▪ Magnetyczny separator nečistoća H-Pure GZ 5/4"



Kompletné čistenie separátora

Vykonajte bežné čistenie separátora od kroku 1 až 3, potom:

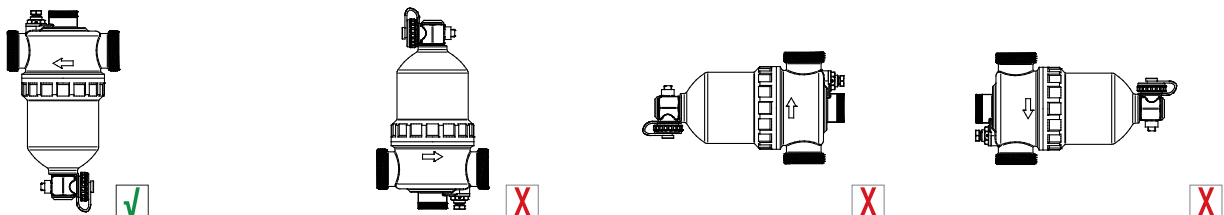
1. Zatvorte uzatvárací ventil, odskrutkujte zbernú nádrž a vyberte filtračnú sieťku, ktorá sa nachádza vo vnútri.
2. Dôkladne prepláchnite zbernú nádrž a filtračnú sieťku pod tečúcou vodou.
3. Opätovne zmontujte separátor: vložte sieťku, naskrutkujte zbernú nádrž, vložte magnetické jadro, zatvorte vypúšťací ventil zbernej nádrže a nasadte uzáver. Otvorte uzatváracie ventily pred a za separátorom, skontrolujte tlak v inštalácii a zapnite zdroj tepla/chladu.

Po každom čistení separátora sa uistite, že v separátore nie je vzduch. Na odstránenie vzduchu môžete použiť odvzdušňovací ventil umiestnený v hornej časti separátora.

RS

TEHNIČKI PODACI

Parametar	Vrednost / opis
Temperatura sredstva	max 90°C (4 bar)
Radni pritisak	max 5 bar (65°C)
Koncentracija glikola u instalaciji	max 50%
Kvs	16,25 m ³ /h
Snaga magneta	11 000 Gs
Priključci	GW G1¼"
Materijal tela	mesing CW617N
Materijak filtracijske mreže	nehrđajući čelik AISI 304
Dimenzije oka filtracijske mreže	800 μm
Materijal zaptivke	EPDM
Materijal taložnika	PA 66

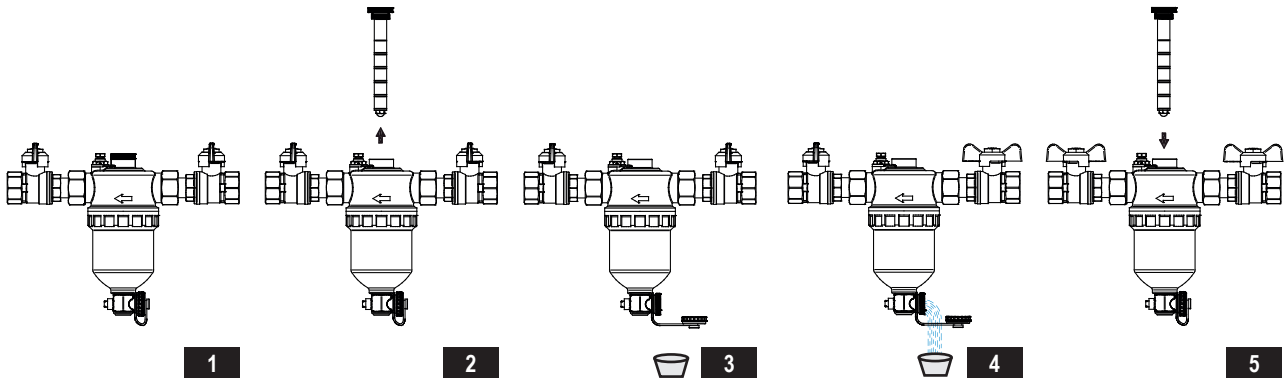


MONTAŽA

Separator nečistoća treba da se montira na povratnu cev do izvora toplote/hlađenja. Zahvata čvrste nečistoće koje mogu prouzrokovati oštećenje izvora toplote/hlađenja, cirkulacionih pumpi i neispravnog rada ventila za mešanje (posebno termostatskih ventila). Separator može da se montira samo na horizontalne cevi. Izlazni ventil separatora treba uvek da bude usmeren prema dole. Strelica na telu priključka pokazuje smer protoka sredstva od instalacije do izvora. Radi lakšeg održavanja, preporučena je montaža zapornih ventila ispred i iza separatora.

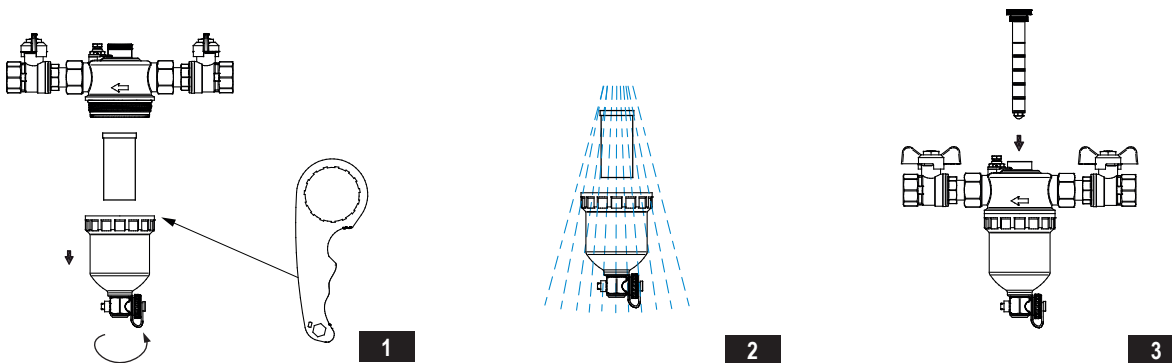
VALVEX™

Magnetyczny Separator Zanieczyszczeń H-Pure GZ 5/4" • H-Pure 5/4" male thd. magnetic dirt separator • Magnetischer Schmutzabscheider H-Pure GZ 5/4" • Магнітний сепаратор залязнений H-Pure GZ 5/4" • Separator Magnetic de Impurități H-Pure GZ 5/4" • Magnetický odlučovač nečistot H-Pure GZ 5/4" • Magnetický separátor nečistôt H-Pure GZ 5/4" • Magnetyczny separator nečistoća H-Pure GZ 5/4"



Rutinsko uklanjanje nečistoća

1. Isključiti izvor toplote/hladi, nakon toga zattvoriti zaporne ventile ispred i iza separatora.
2. Izvaditi magnetno jezgro. U tom trenutku nečistoće će se taložiti u donjem delu separatora.
3. Pripremiti rezervoar za sredstvo, otvoriti čep zapornog ventila te izlazni ventil separatora.
4. Lagano odvrnuti zaporni ventil na strani instalacije, isprati separator.
5. Zatvoriti zaporni ventil i zatvoriti čepom. Staviti magnetnojezgro, otvoriti zaporne ventile i proveriti pritisak u instalaciji. Po potrebi dodati vodu u instalaciju i pokrenuti izvor toplote/hlada



Kompletno čišćenje separatora

Ponoviti korake rutinskog čišćenja separatora od 1 do 3 te nakon toga:

1. Zatvoriti zaporni ventil, odvrnuti taložnik i izvaditi filtracijsku mrežu koja se nalazi unutra.
2. Tačno isprati tekućom vodom taložnik i mrežasti filter.
3. Staviti nazad separator: staviti mrežu, zategnuti taložnik, staviti magnetno jezgro, zatvoriti izlazni ventil taložnika i čep. Otvoriti zaporne ventile ispred i iza separatora, proveriti pritisak u instalaciji te pokrenuti izvor toplote/hlada.

Nakon svakog čišćenja separatora proveriti da li u separatoru nema vazduha. Radi uklanjanja vazduha može da se koristi element za odzračivanje koji se nalazi u gornjem delu separatora.

VALVEX™

Magnetyczny Separator Zanieczyszczeń H-Pure GZ 5/4" ▪ H-Pure 5/4" male thd. magnetic dirt separator ▪ Magnetischer Schmutzabscheider H-Pure GZ 5/4" ▪ Магнитный сепаратор загрязнений H-Pure GZ 5/4" ▪ Separator Magnetic de Impurități H-Pure GZ 5/4" ▪ Magnetický odlučovač nečistot H-Pure GZ 5/4" ▪ Magnetický separátor nečistôt H-Pure GZ 5/4" ▪ Magnetyczny separator nečistoća H-Pure GZ 5/4"

PL

UWAGA!



Magnetyczny Separator Zanieczyszczeń wyposażony jest w element magnetyczny. Osobom z rozrusznikiem serca zalecane jest utrzymanie bezpiecznej odległości od urządzenia.



Należy zwrócić także uwagę na sprzęt elektroniczny zamontowany w pobliżu urządzenia. Wkład magnetyczny może wywoływać zakłócenia.

D

VORSICHT!



Der Magnetischer Schmutzabscheider ist mit einem Magnelement ausgestattet. Personen mit einem Herzschrittmacher wird empfohlen, einen sicheren Abstand zum Gerät einzuhalten.



Beachten Sie auch die elektronischen Geräte, die in der Nähe des Geräts installiert sind. Der Magneteinsatz kann Störungen verursachen.

RO

ATENȚIE!



Separator Magnetic de Impurități echipată cu un element magnetic. Persoanele cu stimuloare cardiace sunt sfătuite să păstreze o distanță de siguranță față de dispozitiv.



Trebuie acordată, de asemenea, atenție echipamentelor electronice instalate în apropierea aparatului. Inserția magnetică poate cauza interferențe.

SK

POZOR!



Magnetický separátor nečistôt má magnetický prvok. Osobám s kardiostimulátormi doporučame, aby zachovávali bezpečnú vzdialenosť od tohto zariadenia.



Dávajte tiež pozor na elektronické zariadenia, ktoré sú namontované v blízkosti zariadenia. Magnetická vložka môže byť zdrojom rušenia.

GB

ATTENTION!



The magnetic dirt separator is equipped with a magnetic element. Persons with pacemakers are advised to keep a safe distance from the device.



Also pay attention to the electronic equipment installed in the vicinity of the device. The magnet segment can cause interference.

RUS

ВНИМАНИЕ!



Магнитный сепаратор загрязнений оснащен магнитным элементом. Людям с кардиостимулятором рекомендуется находиться на безопасном расстоянии от устройства.



Следует также обратить внимание на электронное оборудование, установленное рядом с устройством. Магнитный вкладыш может вызвать помехи.

CZ

POZOR!



Magnetický odlučovač nečistot je opatřen magnetickým prvkem. Osobám s kardiostimulátorem se doporučuje udržovat bezpečnou vzdálenost od zařízení.



Věnujte také pozornost elektronickému vybavení instalovanému v blízkosti zařízení. Magnetická vložka může způsobit rušení.

RS

PAŽNJA!



Magnetyczny separator nečistoća opremljen je magnetskim elementom. Osobama sa pejsmejkerom, preporučuje se da se drže na bezbednoj udaljenosti od uređaja.



Takođe treba obratiti pažnju na elektronsku opremu instaliranu u blizini uređaja. Magnetni umetak može da izazove smetnje.

